

ドクトル伊田の「は」ロほどに：



「ヒトは血管と共に老いる」

——眼底出血との関連——

No.26

血管は血液を介して体の細胞や臓器を育て、日々の生活で傷んだ組織を修復してメンテナンスを行います。血管がストレスを受けると体は老化していきます。

ヒトは動物なので、生きていくために必要な栄養素を食べなければなりません

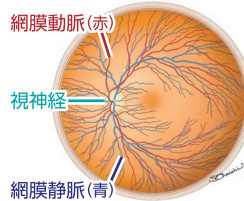
が、食事の質により老化のスピードが異なってきました。高カロリー、高脂質の現在の食事は、食べた直後に著しく血液中の糖や脂質が増えて血管にダメージを与えていることになり、老化を早めます。日々の食事、くり返しストレスを受けて老化した血管は脆くなり、出血や血栓など血液循環で異常を起します。

ランスが崩れると病気になるります。

眼底出血は、おもに網膜血管が破綻して起こる病気の総称であり、重篤な視力障害を起します。網膜では動脈と静脈が対になり、ほぼ同じ位置関係で、所々交差します(図)。

血圧が少しでも高ければストレスで傷んだ網膜血管は緊張しやすく、その結果出来た動脈瘤が破裂する、また血栓により静脈閉塞を起こして眼底出血が発生します。網膜の細胞が広範囲にやられると視力は低下し元には戻りません。

〈眼底の血液循環〉



視神経から眼内に導かれた血液は、眼底では網膜動脈を流れて眼底を巡り、網膜静脈から視神経に向けて再び戻ってきます。このような血液循環であるため、動脈と静脈の相互作用、パ

脈を流れて眼底を巡り、網膜静脈から視神経に向けて再び戻ってきます。このような血液循環であるため、動脈と静脈の相互作用、パ

眼底出血で眼科を受診する人は、大半が高血圧や高脂血症を放置しており、「自分は正常値より少し高いだけ」と言います。しかし、そのほんの少し高いだけが命取りになるのです。高血圧や高脂血症は、コントロールに時間がかかります。健診で異常が見つければ、生活習慣を改善して様子を見るのではなく、すぐ内服治療を始めてほしいと思います。(院長・伊田 宜史)



伊田眼科クリニック

- ・眼科一般
- ・日帰り手術
- ・コンタクトレンズ取り扱い

診療時間	月	火	水	木	金	土	日祝
9:30	○	○	○	○	○	○	△
12:30	○	○	○	○	○	○	△
15:30	○	手術	△	△	△	△	△
18:30	○	手術	△	△	△	△	△

【休診日】木・土曜午後
日曜、祝日

TEL 079-556-8600

三田市武庫が丘7-7-4 エムズⅡビル1階

http://www.ida-ganka.com

