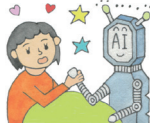


ドクトル伊田のほろほどに...



No.56

進境著しいAI、眼科医療でどう使う？



人工知能(AI)は将棋や囲碁でプロ棋士に勝利し、すっかり有名になりました。その原動力はディープラーニングと呼ばれるコンピュータの学習能力で、ある物事に取り組むとき効率よくトリアル&エラーを繰り返し、経験やスキルが構築されるものです。

人間社会のシステムは、基本的に経験則で成り立っているのです、AI投入でシステム管理を一元化し、人的作業で問題になる作業のばらつきやムラを回避して効率化する事が望まれます。

医療の分野では電子カルテとして保存される医療情報は膨大で、ビッグデータと呼ばれます。ビッグデータは、AIによる多面的なアプローチからの情報抽出や解析が可能です。AIを利用した疫学研究はもちろんのこと、病気の発症リスクや治療効果を予測し、診断を支援する役割が期待されます。

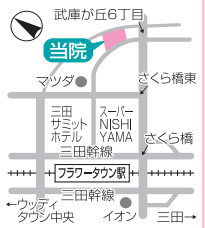
眼科診療は対象となる目が小さく顕微鏡を通して診察や手術を行いますので、所見や手術手技を画像情報として器械に内蔵されたCCDカメラで記録できます。このような画像情報である眼底写真の所見から病変の有無を判定する画像診断では、AIが眼科医と同じ精度で短時間に判定できるようになります。手術では、あらかじめインプットした手術計画を実践し、顕微鏡下で執刀医のガイドをしながら手術を遂行するようになるでしょう。

今までの知識や診療経験がAIにより昇華され、医療が更なる高みに導かれていくのは喜ばしいことだと思います。

人工知能(AI)は将棋や囲碁でプロ棋士に勝利し、すっかり有名になりました。その原動力はディープラーニングと呼ばれるコンピュータの学習能力で、ある物事に取り組むとき効率よくトリアル&エラーを繰り返し、経験やスキルが構築されるものです。

人間社会のシステムは、基本的に経験則で成り立っているのです、AI投入でシステム管理を一元化し、人的作業で問題になる作業のばらつきやムラを回避して効率化する事が望まれます。

(院長・伊田宜史)



- ・眼科一般
- ・日帰り手術
- ・コンタクトレンズ取り扱い

【休診日】木・土曜午後
日曜、祝日
TEL 079-556-8600



伊田眼科クリニック

診療時間	月	火	水	木	金	土	日祝
9:30	○	○	○	○	○	○	△
12:30	○	○	○	○	○	○	△
15:30	○	手術	○	△	○	○	△
18:30							

三田市武庫が丘7-7-4 エムズIIビル1階 <http://www.ida-ganka.com>